

## D92 - Forro

### Características técnicas

#### Descripción

- El forro de pared y pilares D92 es un complemento al sistema de partición desmontable M92.

#### Dimensiones

- Modulación horizontal entre ejes estándar: 1.200 mm.
- Alturas estándar suelo/techo: 2700 y 3100 mm.
- Capacidad de absorción de tolerancias en altura:  $\pm 20$  mm.
- Espesor del forro: 43 -118 mm.

#### Estructura

- Perfiles vistos y estructura interna en acero galvanizado Sendzimir.
- Calidad según Norma Europea EN 10142-A1:1994 (DX51D+Z).

#### Pintura

- Tratamiento previo de desengrase.
- Aplicación electrostática de pintura en polvo poliéster o epoxi-poliéster y polimerizado en horno a 200°C.
- Espesor medio de capa de pintura: 50/60  $\mu$ .
- Tolerancia en colorido: Norma DIN 5033.

#### Paramentos exteriores, lana mineral, puertas y ventanas

- Tableros de yeso/cartón (plasterboard) o tableros aglomerados de partículas de madera con revestimientos vinílicos en semirrígido, vinilos con soporte celulosico o de algodón. Otras opciones de revestimiento son las maderas nobles (para tableros aglomerados), los estratificados, etc. a elegir dentro de la colección de acabados Dynamobel. Espesor total: 13 mm.
- Aislante interior con paneles semirrígidos de lana mineral de 90 kg/m<sup>3</sup> de densidad y 20 mm de espesor. Reacción al fuego: MO (Incombustible).

#### Nivelación

- El forro está dotado de un sistema telescópico que permite la absorción de desniveles en paredes de hasta 80 mm.

#### Accesorios

- Accesorios metálicos tratados con los mismos recubrimientos de pintura, cincados, bicromatados, etc, según casos.

### Prestaciones

#### Desmontabilidad y reutilización

- Desmontabilidad completa e independiente de todos los componentes por la fijación mediante lambetas que conforman las entrecalles del diseño de perfilera oculta.

#### Amovilidad

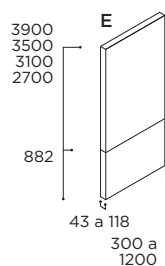
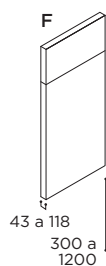
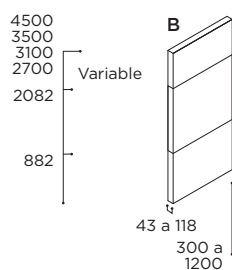
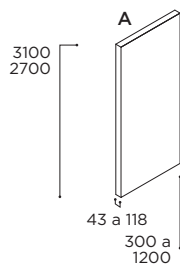
- Reinstalación e intercambiabilidad de los módulos 100%.

### Calidad Dynamobel

Los procesos de diseño, producción, distribución y comercialización del forro de pared D92 de Dynamobel están avalados con los certificados de aseguramiento de la calidad emitidos por LRQA (Lloyd's Register Quality Assurance), cumpliendo los requisitos de la norma EN ISO 9001: 2008.

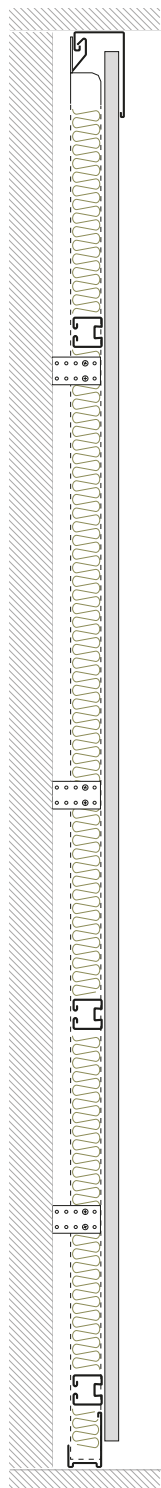
D92 - Forro

## Módulos estándar



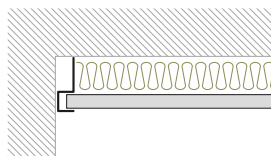
### Detalles y secciones verticales

Sección vertical

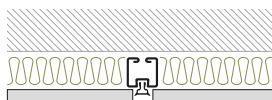


Secciones horizontales

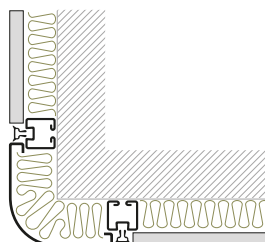
Arranque de pared y tabique



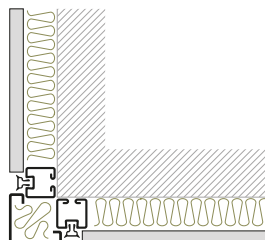
Pie



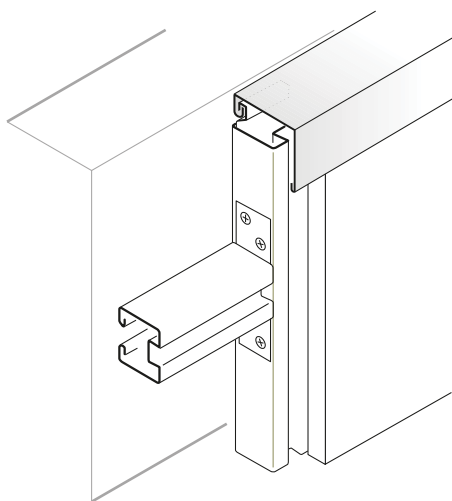
Esquina exterior 90/40



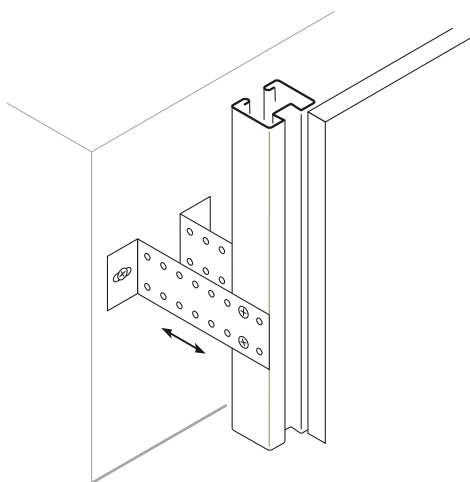
Esquina exterior 90/3



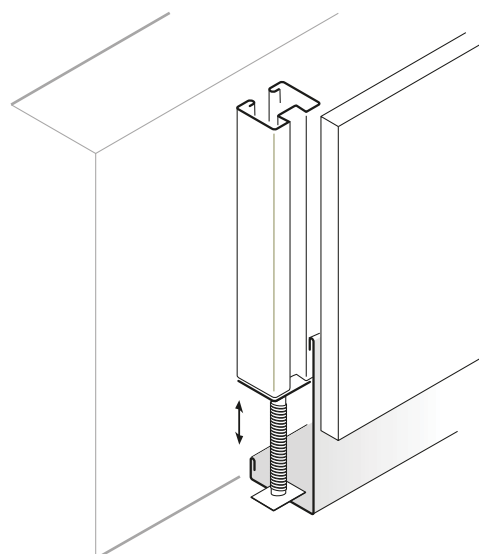
### Anclajes



Sistema autoportante



Anclaje ajustable



Rodapié con  
nivelador regulable